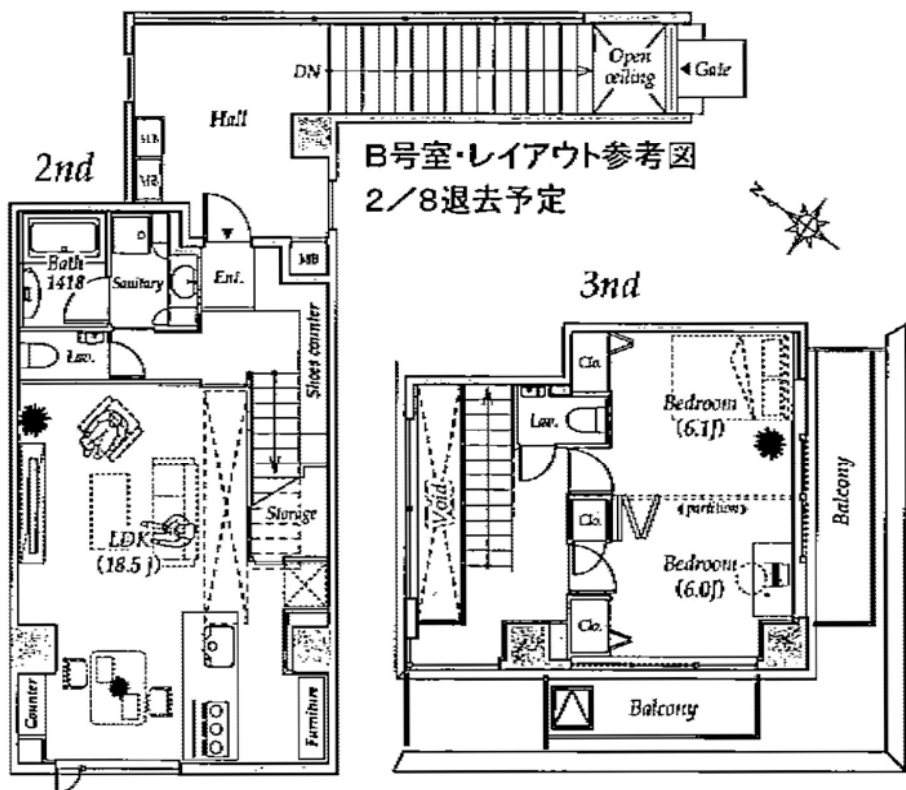


六本木8分 ◇ メゾネットの大型2LDK(79.38㎡) ◇ オフィス相談可 ◇ ペットOK



安心の低層デザイナーズマンション



フルオートバス・浴室乾燥機付



トリプルワイドのIHクッキングヒーター
ウォシュレットトイレは2ヶ所



2階LDK18.5帖+バスルーム



3階洋室2つ・可動式間仕切タイプ

| | | | |
|-----------|---------------------------------------------------------------------|-------|---------|
| 物件名 | SHVETS RESIDENCE II シュエツレジデンスII | | |
| 最寄り駅 | 東京メトロ日比谷線「六本木」駅 | | |
| バス | - | 徒歩 | 8分 |
| 間取り | 2LDK(79.38㎡) | | |
| 月賃料 | 420,000円 | | |
| 物件概要 | | | |
| 所在地 | 〒106-0031 港区西麻布1-9-7 | | |
| 構造・規模 | 鉄筋コンクリート造 地上3階建て | | |
| 築年月 | 2009年7月 | | |
| 敷地内駐車場 | 空無 | | |
| 水道 | 公営 | | |
| 電気 | 東京電力 | | |
| ガス | 東京ガス | | |
| 設備 | オートロック・Wキー・全室エアコン照明 IHキッチン・ウォシュレット2ヶ所・CATV NTT光・フルオートバス・浴室乾燥機 | | |
| 部屋概要 | | | |
| 部屋番号 | B号室 | 所在階 | 2-3階部分 |
| 専有面積 | 79.38㎡ | 方位 | 南西 |
| 月額賃料 | | | |
| 月額賃料 | 420,000円 | 共益費 | 10,000円 |
| 生活サポート料 | 540円 | その他 | |
| 月額合計 | 430,540円 | | |
| 契約時・更新時費用 | | | |
| 敷金・保証金 | 2ヶ月 | 礼金 | 1ヶ月 |
| 更新料 | 新賃料の1ヶ月分 | 除菌消臭費 | 10,800円 |
| 保険 | 24,000円 | 鍵交換費 | 32,400円 |
| その他 | 事務所相談可(諸条件異なります) ペット飼育の際は敷金3ヶ月 | | |

※図面と現況が異なる場合は現況を優先します

東京都知事免許 (3) 第 84791 号 〒160-0022 東京都新宿区新宿 5 丁目 10-1 第 2SKYビル9F

創建ホーム株式会社

TEL 03-6457-7420 FAX 03-5919-0977 定休日：年末年始

■取引態様：媒介

FOR RENT

各種カード利用可



| 物件名 | 部屋番号 | 間取 |
|-----------|------|------|
| コルティーレ世田谷 | 204 | 1LDK |

三軒茶屋5分・デザイナーズ・バストイレ別

2F以上,オートロック,デザイナーズ

外観



その他



※図面と異なる場合は現況優先となります。

間取り

イベントや趣味でスタジオやスカイガーデンテラス、サロン、ドッグラン及びサイドテラス、ラウンジ、コルティーレ(中庭)など、建物内に設置された施設全体をご利用いただけます。(会員制・5Fルーフトップのオープンエアホットスパもあり!) 賃貸住居内はピアノや楽器、ペットも可。



| | | | |
|--------------------------------------------------------------------------------|--------------------------------------------------------------------------------------------------------------------------------------|------|----------------|
| 賃料 | 165,000円 | | |
| 管理費等 | 管理費 15,000円 / 共益費 - / | | |
| 敷金 | 2ヶ月 | 礼金 | 2ヶ月 |
| 敷引/償却 | -/- | 保証金 | - |
| その他費用 | [備考]火災保険2万円・鍵交換代2万円〜・24時間サポート1.5万円・事務手数料1万円・消臭消毒1.5万円・更新時事務手数料0.5か月/カード決済可 | | |
| 種別・構造 | マンション/鉄筋コンクリート造 地上階数 4階 | | |
| 物件所在地 | 東京都世田谷区三軒茶屋1丁目 16-8 | | |
| 交通 | 東急田園都市線「三軒茶屋」駅 徒歩 5分 東急世田谷線「三軒茶屋」駅 徒歩 5分 東急世田谷線「西太子堂」駅 徒歩 10分 | | |
| 専有面積 | 35.32㎡ | 向き | |
| 築年月 | 2011年1月 | 契約期間 | 定期借家契約 2年:再契約可 |
| 入居時期 | 予定 2017年01月下旬 | 更新 | 更新料:新賃料1ヶ月 |
| 駐車場 | | 駐輪場 | 無 |
| 保証会社 | 必須 住居60%〜 事務所80%〜 | | |
| 設備 | IHクッキングヒーター、TVインターホン、エアコン、ガスコンロ設置済、システムキッチン、シューズボックス、バス・トイレ別、温水洗浄便座、光ファイバー、室内洗濯機置場、収納有、洗面所独立、浴室乾燥、エレベーター、敷地内ゴミ置き場 | | |
| 入居諸条件 | ペット(可)、楽器使用(可)、事務所(可) | | |
| セールスポイント | 人気の田園都市線「三軒茶屋」駅徒歩5分の築浅デザイナーズマンション。多目的複合施設につき、ルーフガーデン・ドッグラン・スタジオ・スカイガーデンテラス・オープンエアホットスパがあり、豊かな生活を演出します。ピアノ・楽器・ペット・事務所等相談可能です。(敷金増額あり) | | |
| ※指定の火災保険(住宅総合保険)の加入必須。※契約成立時、仲介手数料として賃料の1ヶ月分(税別)。※更新時に新賃料0.5ヶ月(税別)が事務手数料として必須。 | | | |

物件番号: 0000007665

情報更新日

2016年 12月 21日

東京都知事免許 (3) 第 84791 号 〒160-0022 東京都新宿区新宿 5 丁目 10-1 第 2SKYビル9F

創建ホーム株式会社

TEL 03-6457-7420 FAX 03-5919-0977 定休日: 年末年始

■取引態様: 媒介